

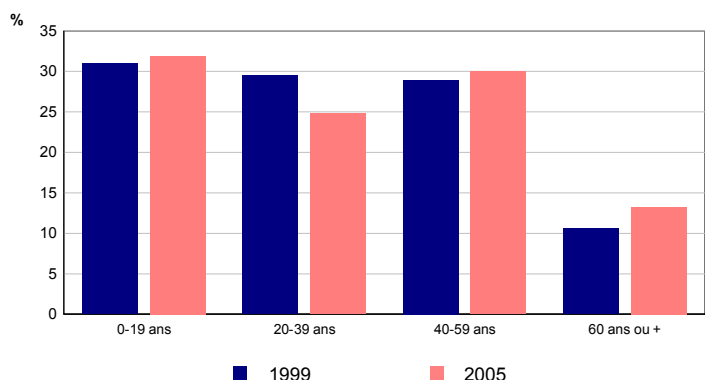
Population

	2005	1999
Population	2 421	2 230
Part des hommes (%)	50,8	50,0
Part des femmes (%)	49,2	50,0

Depuis 1999, la population a augmenté de 191 habitants, soit une progression de 8,6%.

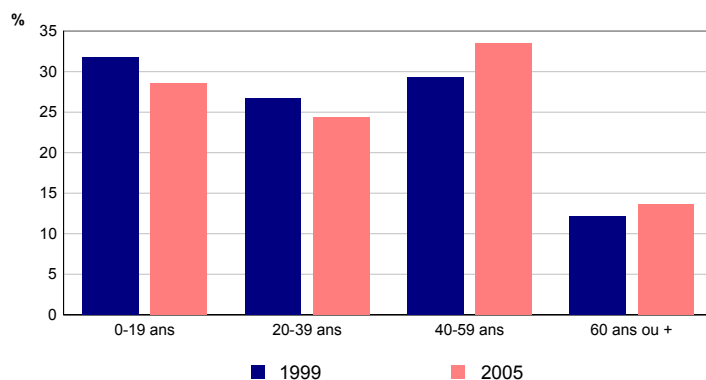
Source : Insee, Enquête annuelle de recensement 2005
RP99 - Exploitation principale

Répartition des hommes selon l'âge



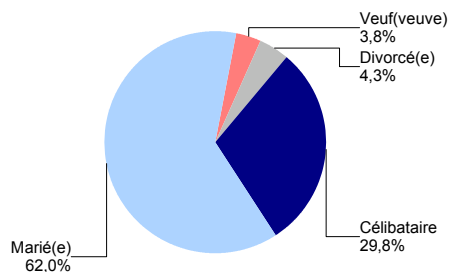
Source : Insee, Enquête annuelle de recensement 2005
RP99 - Exploitation principale

Répartition des femmes selon l'âge



Source : Insee, Enquête annuelle de recensement 2005
RP99 - Exploitation principale

Etat matrimonial en 2005 des 15 ans ou plus



Source : Insee, Enquête annuelle de recensement 2005

Lieu de résidence 5 ans auparavant

	2005
Personnes de 5 ans ou plus habitant 5 ans auparavant :	2 267
la même région (%)	95,0
la même commune (%)	78,7
le même logement (%)	73,3
une autre région ou à l'étranger (%)	5,0

Source : Insee, Enquête annuelle de recensement 2005

Type d'activité

Population active

	2005	1999
Population	2 421	2 230
Actifs	1 220	1 116
Actifs occupés (%)	47,8	46,5
Chômeurs (%)	2,6	3,5
Inactifs	1 201	1 114
Retraités ou pré-retraités (%)	14,5	11,2
Elèves, étudiants, stagiaires non rémunérés (%)	9,0	11,7
Autres inactifs (%)	26,1	27,1

Source : Insee, Enquête annuelle de recensement 2005
RP99 - Exploitation principale

	2005	1999
Population active (14-63 ans)	1 216	1 112
Population active occupée	1 156	1 034
Chômeurs	60	78
Taux d'activité (%)	74,3	71,2
Taux de chômage (%)	4,9	7,0

Source : Insee, Enquête annuelle de recensement 2005
RP99 - Exploitation principale

Composition des ménages

	2005	1999
Nombre de ménages	878	763
Part des ménages d'une personne (%)	18,5	17,7
Part des ménages dont la personne de référence est active (%)	71,3	75,1
Nombre moyen de personnes par ménage	2,8	2,9

Depuis 1999, la commune compte 115 ménages supplémentaires, soit une augmentation de 15,1%.

Source : Insee, Enquête annuelle de recensement 2005 – RP99 - Exploitation principale

Catégories de logements

	2005	1999
Ensemble des logements	913	796
Résidences principales	878	763
Part dans l'ensemble des logements (%)	96,2	95,9
Résidences secondaires et logements occasionnels	9	13
Logements vacants	26	20

Source : Insee, Enquête annuelle de recensement 2005
RP99 - Exploitation principale

Parc des résidences principales

	2005	1999
Ensemble des résidences principales	878	763
dont		
- part des maisons (%)	82,7	86,2
- part des appartements (%)	17,1	13,0

Source : Insee, Enquête annuelle de recensement 2005
RP99 - Exploitation principale

La commune compte 117 logements de plus qu'en 1999, ce qui représente une augmentation de 14,7%.

Caractéristiques des résidences principales

	2005	1999
Ensemble des résidences principales	878	763
Part des propriétaires (%)	76,8	74,0
Part des locataires (%)	22,7	25,0
Part des résidences principales achevées avant 1949 (%)	13,6	15,2
Part des résidences principales achevées depuis 1999 (%)	14,1	///

Source : Insee, Enquête annuelle de recensement 2005 – RP99 - Exploitation principale

Ancienneté d'emménagement

	2005
Ancienneté d'emménagement dans la résidence principale :	
- depuis moins de 5 ans (%)	26,0
- de 5 à 9 ans (%)	21,1
- 10 ans ou plus (%)	53,0
Ancienneté moyenne d'emménagement (années)	14

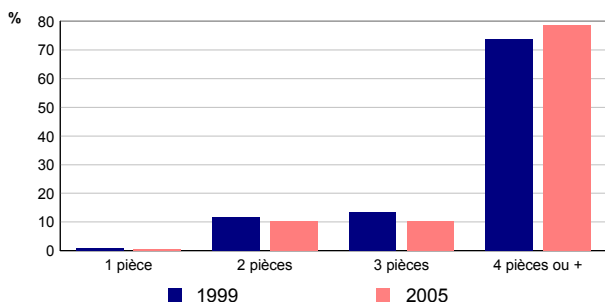
Source : Insee, Enquête annuelle de recensement 2005

Equippedement des ménages

	2005	1999
Nombre de ménages	878	763
Part des ménages occupant un logement équipé d'une installation sanitaire (%)	99,2	97,6
Part des ménages disposant au moins d'une voiture (%)	94,1	91,3

Source : Insee, Enquête annuelle de recensement 2005 – RP99 - Exploitation principale

Nombre de pièces des résidences principales



Source : Insee, Enquête annuelle de recensement 2005
RP99 - Exploitation principale

Nombre moyen de pièces

	2005	1999
Nombre moyen de pièces par résidence principale	4,9	4,5
Nombre moyen de pièces par maison	5,3	4,8
Nombre moyen de pièces par appartement	2,8	2,9

Source : Insee, Enquête annuelle de recensement 2005 - RP99 - Exploitation principale