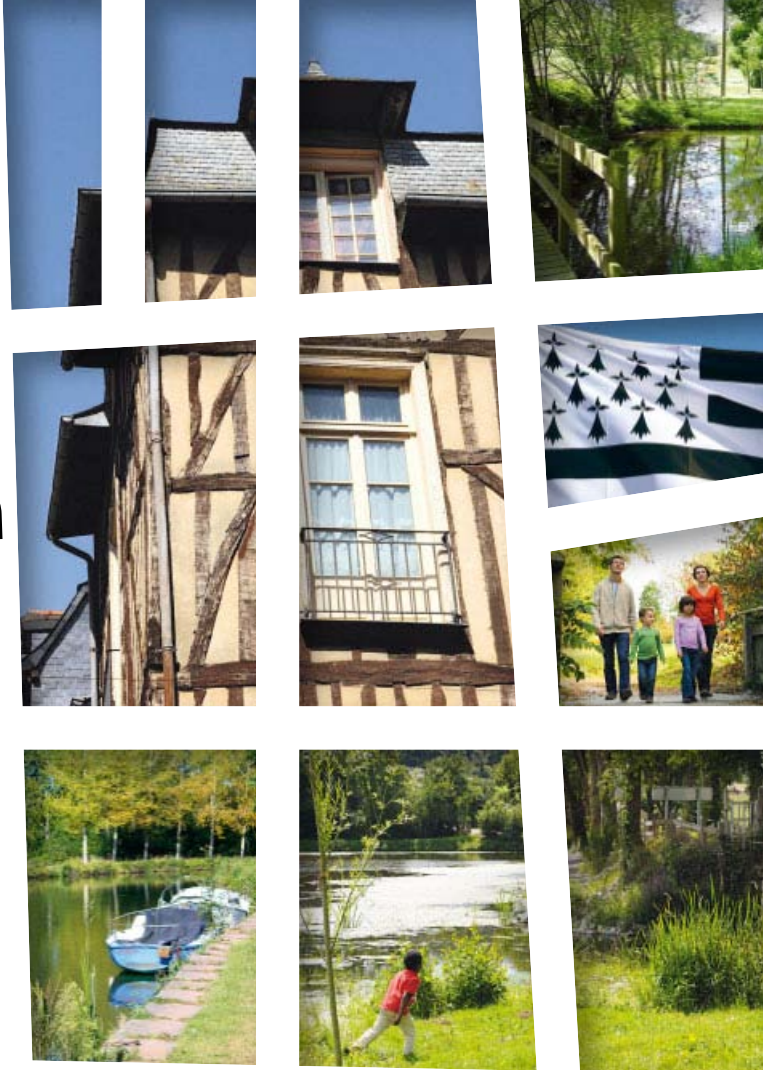




# Balades en

# Pays de Rennes



## Adresses utiles Légende et pictos

- Point de départ
- Parking
- Numéro de repère pas à pas
- Aire de pique-nique
- Aire de jeux
- Observatoire à oiseaux
- Espace de loisirs et/ou baignade surveillée
- Information/accueil
- Panorama, point de vue
- Château, manoir ouvert au public
- Château, manoir fermé au public
- Patrimoine bâti
- Site ou patrimoine industriel
- Petit patrimoine (lavoir, pont...)
- Parcs et jardins
- Espaces naturels
- Église et/ou monument religieux
- Croix et calvaires
- Verger, prairie, bois, clairière
- Balisage
- Accès poussette

### Offices de Tourisme du Pays de Rennes

■ **Office de Tourisme et des congrès de Rennes Métropole\*\*\*\***  
 11, rue Saint-Yves  
 CS 26 410  
 35 064 Rennes cedex  
 Tél : 02 99 67 11 11  
[infos@tourisme-rennes.com](mailto:infos@tourisme-rennes.com)  
[www.tourisme-rennes.com](http://www.tourisme-rennes.com)

■ **Office de Tourisme du Pays de Châteauaugiron\***  
 Pour venir : Le Château  
 Pour nous écrire :  
 16 rue de Rennes  
 35 410 Châteauaugiron  
 Tél : 02 99 37 89 02  
[office.tourisme@cc-payschateaugiron.fr](mailto:office.tourisme@cc-payschateaugiron.fr)  
[www.tourisme-payschateaugiron.fr](http://www.tourisme-payschateaugiron.fr)

■ **Office de Tourisme de Bruz\***  
 11, place du Docteur Joly  
 35 170 Bruz  
 Tél : 02 99 05 56 56  
[office.de.tourisme.bruz@wanadoo.fr](mailto:office.de.tourisme.bruz@wanadoo.fr)  
[www.ville-bruz.fr](http://www.ville-bruz.fr)

■ **Point I du Pays d'Aubigné**  
 Étang de Boulet - La Bijouterie  
 35 440 Feins  
 Tél : 02 99 69 70 69  
[contact@pays-aubigne.fr](mailto:contact@pays-aubigne.fr)  
[www.pays-aubigne.fr](http://www.pays-aubigne.fr)

### Organismes du tourisme

■ **Comité Départemental du Tourisme Haute Bretagne Ille et Vilaine**  
 5, rue du Pré Botté  
 35 101 RENNES Cedex 3  
[www.bretagne35.com](http://www.bretagne35.com)

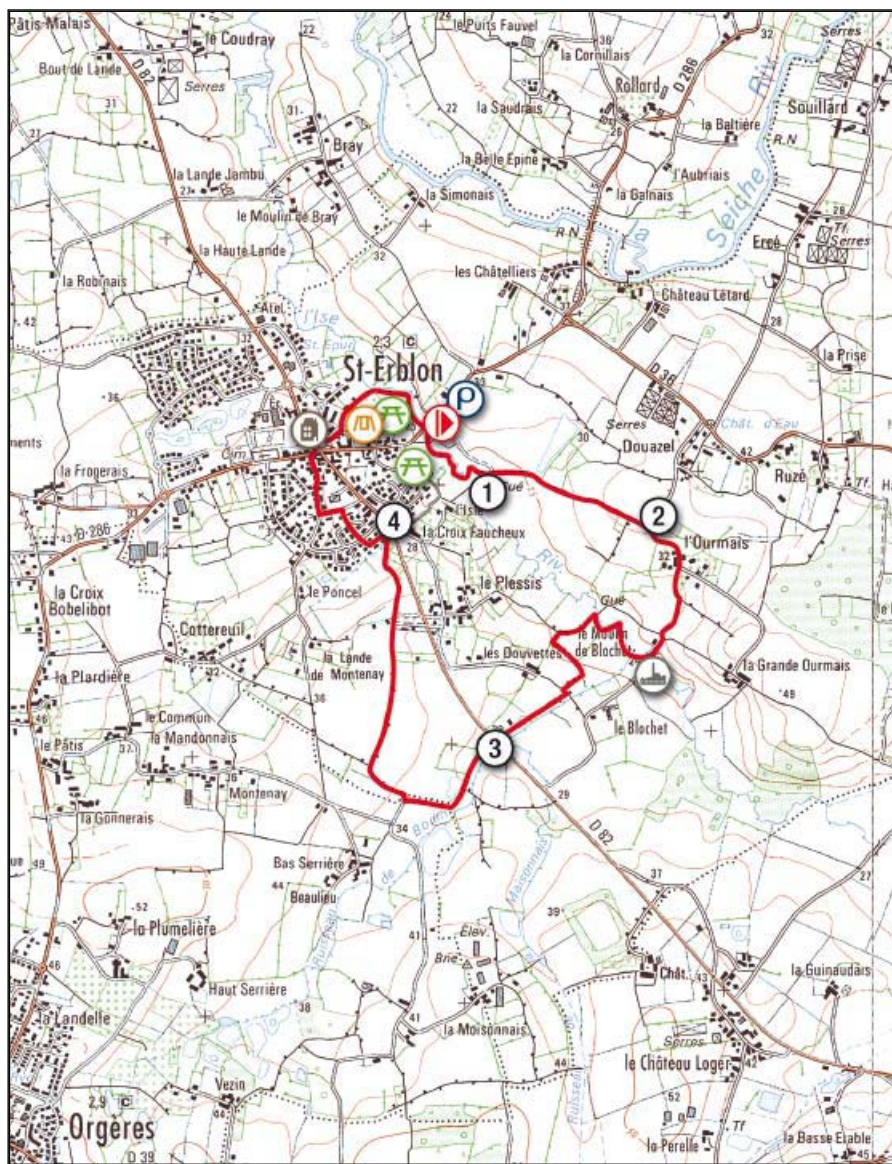
■ **Comité Régional du Tourisme**  
 1, rue Raoul Ponchon  
 35 069 Rennes cedex  
[www.tourismebretagne.com](http://www.tourismebretagne.com)

### Organismes de la randonnée pédestre

■ **Comité Départemental de la Randonnée Pédestre d'Ille et Vilaine (CDRP 35)**  
 Maison départementale des sports  
 13B, avenue Cucillé  
 35 065 Rennes cedex  
 Tél : 02 99 54 67 61  
[coderando35@wanadoo.fr](mailto:coderando35@wanadoo.fr)

Saint-Erblon

distance 5,7 km durée 1h30



Parking du pont de l'Isse

Parking du pont de l'Isse

Jaune

Accessible

Cette balade vous fera découvrir les multiples visages de la commune. Vous vous laisserez guider par l'Isse et apprécierez des éléments patrimoniaux remarquables comme le moulin de Blochet.

Du parking, suivre le petit sentier et longer l'Isse qu'on laisse sur la gauche.

- 1** Emprunter la passerelle verte dite des Amoureux et suivre sur la gauche le chemin menant à l'Ourmais.
- 2** Arrivé sur la route, la suivre en face. Après la première exploitation située à droite, s'engager sur un chemin bocager. L'emprunter en direction du moulin de Blochet. Franchir l'Isse par la passerelle de Blochet et la longer sur 380 m avant de prendre, à gauche, le sentier bocager. Tourner à gauche, et longer un champ, puis à droite, et suivre le chemin bocager jusqu'à la route.
- 3** Traverser la route de Bourgbarré et continuer sur la voie goudronnée, en face. Dans le virage, à gauche, s'engager sur le chemin en direction du bourg. À la patte d'oie, poursuivre sur la droite et continuer sur le chemin accédant à une allée piétonne, derrière un lotissement.
- 4** Suivre l'allée piétonne sur la gauche et tourner à droite dans l'allée Jacques Cartier. Traverser l'avenue Alexandre Gilois et continuer tout droit jusqu'à la rue de la Mairie qu'il faut emprunter sur la gauche. Tourner à droite, et remonter la rue de la Ruée qui est bordée de maisons anciennes, jusqu'à la rue du Champ Mulon (D 286). Rejoindre la place de l'Église et la contourner sur la gauche en direction de la place de la Fontaine. La traverser pour regagner l'aire de loisirs de l'Isse qu'il faut suivre sur la droite pour retourner au point de départ.



À Voir

Tour de Saint-Erblon.  
Moulin de Blochet.