

→ **JUSQU'AU MERCREDI 21 FÉVRIER** : Exposition « Bibliothèque suspendue » réalisée par Jean-Claude Loubières et prêtée par la MDIV 35 - Médiathèque.

→ **JUSQU'AU DIMANCHE 28 JANVIER** : BLOPS - CONCOURS DE NOUVELLES 2023-2024 sur le thème de « Secret(s) » - 3 catégories : 8-12 ans / 13-17 ans / 18 ans + - Médiathèque

→ **DU MERCREDI 10 JANVIER AU MERCREDI 21 FÉVRIER** : Exposition « Bookface » réalisée par la photographe Carole Leurel et prêtée par la MDIV 35 - Médiathèque.

→ **MERCREDI 21 FÉVRIER** : Rendez-vous numériques individuels de 45 min. par un conseiller numérique de Rennes Métropole. Gratuit sur inscription. Public adulte. Médiathèque.

→ **SAMEDI 24 FÉVRIER À 19H** : Repas pour tous et soirée animée dansante de La Gaule Saint-Erblonnaise. Espace Du Guesclin.

→ **DU SAMEDI 2 MARS AU MERCREDI 10 AVRIL (SAUF LE 23 MARS)** : SNPE 2024 - Installation « Espace sensoriel » de la MDIV 35 pour les 0-3 ans - Entrée libre - Médiathèque.

→ **SAMEDI 2 MARS** : Loto ASC Saint-Erblon - Espace du Guesclin

→ **JEUDI 14 MARS** : Concours de belote organisé par le Club Amitié Loisirs

→ **MERCREDI 20 MARS** : Rendez-vous numériques individuels de 45 min. par un conseiller numérique de Rennes Métropole. Gratuit sur inscription. Public adulte. Médiathèque.

→ **DU LUNDI 18 AU LUNDI 25 MARS** : Semaine Nationale de la Petite Enfance

→ **SAMEDI 23 MARS À 10H30** : SNPE 2024 - Histoire contée « Graine d'Histoires » par Cathy Bonsergent. Pour les 6 mois-3 ans. Durée 30 min. Gratuit sur inscription (réservation à partir du 19 février). Médiathèque.

→ **SAMEDI 6 AVRIL** : Lâcher de truites par la Gaule Saint-Erblonnaise - Etang amont

→ **SAMEDI 13 AVRIL** : Carnaval organisé par l'APEL

## COMMENT SAVOIR SI VOUS ÊTES INSCRITS SUR LES LISTES ÉLECTORALES ?

Les électeurs ont jusqu'au vendredi **3 mai 2024** pour s'inscrire sur les listes électorales de leur commune, leur permettant ainsi de prendre part aux élections européennes de 2024.

La démarche s'effectue auprès de la mairie de sa ville ou sur le site : [service.public.fr](http://service.public.fr). À noter : Inscriptions et changements en ligne : date limite mercredi **1<sup>er</sup> mai 2024**.

Même si vous pensez ne pas être concernés par ces démarches, nous vous recommandons de vérifier votre inscription électorale. Personne n'est à l'abri d'une erreur ou d'un déménagement mal renseigné. Si vous avez récemment atteint l'âge de 18 ans, vous êtes d'office inscrit sur les listes électorales.

## EUROPÉENNES 2024

La commune recherche des bénévoles pour l'organisation des élections européennes 2024, **le dimanche 9 juin** pour des créneaux à partir d'une heure et demi. Contact : ✉ [mairie@saint-erblon.fr](mailto:mairie@saint-erblon.fr)

- De 8h à 18h pour le vote
- De 18h à 22h pour le dépouillement

## URBANISME

Permanences Hebdomadaires les jeudis après-midi de **14h30 à 18h** avec le responsable urbanisme de la commune pour des questions de premier niveau. Permanences Mensuelles (sur rendez-vous) les 2<sup>èmes</sup> vendredis du mois de **9h30 à 11h30**. Réservées aux projets réfléchis avec des plans déjà réalisés avec l'instructrice de Rennes Métropole pour un accompagnement spécifique. Contact : ☎ **02 99 52 37 71** ou ✉ [urbanisme@saint-erblon.fr](mailto:urbanisme@saint-erblon.fr).

## NOUVEAUX HORAIRES POUR LES PERMANENCES DU CCAS

À partir du **15 janvier**, Les permanences du Centre Communal d'Action Sociale se tiendront **les mardis matin et vendredis matin de 9h à 12h** sur rendez-vous.

## INFORMATIONS ÉCOLES

- **ÉCOLE LOUISE MICHEL** : Valérie Judéaux - ☎ **02 99 52 28 89** - 📧 [ecole-primaire-saint-erblon.ac-rennes.fr](mailto:ecole-primaire-saint-erblon.ac-rennes.fr)
- **ÉCOLE SAINT-JEAN** : Isabelle Coggiola - ☎ **02 99 52 35 12** - 📧 [www.ecbuz-sterblon.org](http://www.ecbuz-sterblon.org)

## HORAIRES DE LA MAIRIE

Lundi : de 9h à 12h et de 14h30 à 17h  
Mardi : de 9h à 12h  
Mercredi : de 9h à 12h  
Jeudi : de 14h30 à 18h30  
Vendredi : de 9h à 12h et de 14h30 à 17h  
Samedi (état civil uniquement) : de 10h à 12h

Tél.: **02 99 52 34 08** - Mail : [mairie@saint-erblon.fr](mailto:mairie@saint-erblon.fr)



Suivez notre actualité sur :  
@villedesaint-erblon

Prochaine édition du magazine : avril 2023  
Prochaine édition des brèves : juillet 2024  
Vous souhaitez publier une brève ou un article ? N'hésitez pas. Envoyez un mail à [communication@saint-erblon.fr](mailto:communication@saint-erblon.fr)

**APPEL À SUJETS ARTICLES, BRÈVES**

Création graphique : [www.agenceardier.com](http://www.agenceardier.com)

# C'est dans L'ERBLON



## THÉÂTRE

La troupe de théâtre amateur Coulise en Scène est de retour pour vous présenter une comédie déjantée et pleine de rebondissements. « Le Diable au Cor » est une comédie signée Christian Rossignol.

- Les samedis **10 & 17 février à 20h30**
- Les dimanches **11 & 18 février à 15h**

Lieu : Salle Espace du Guesclin 10 av. de la Mare Guesclin à Saint-Erblon  
Réservation : ☎ **07 86 34 34 14** - ✉ [coulisenscene@gmail.com](mailto:coulisenscene@gmail.com)  
Réservez dès maintenant pour garantir votre place !



## CHORALE VOCAL'ISE

La chorale Vocal'ise chantera **le dimanche 18 février à 15h** à l'église Saint-Martin de Noyal-Châtillon sur Seiche. « La chorale sera dirigée comme il se doit par la cheffe de chœur Laurence Mercier.

Elle aura le plaisir d'accueillir pour ce concert, la chorale Chantepie Chante dirigée par Aurélie Legargeant. Elles chanteront au profit de l'association départementale « France Parkinson ».



## STAGE MUSICAL À LA CASBA

Du **26 février au 1<sup>er</sup> mars, de 10h à 17h**, L'Armada propose un Music Girls Camp : une semaine de stage musical rap et hip-hop en non-mixité choisie (sans pré-requis musicaux de 12 à 18 ans). À La Casba de L'Armada, 12 avenue de la Fontaine à Saint-Erblon. Plus d'infos : 🌐 [www.la-casba.com](http://www.la-casba.com)  
✉ [lacasba@armada-productions.com](mailto:lacasba@armada-productions.com)



## DU CÔTÉ DE LA MÉDIATHÈQUE

Jusqu'au **21 février**, votre médiathèque vous invite à découvrir 2 expositions qui portent un regard singulier sur le livre.

- « Bibliothèque suspendue », la 1<sup>ère</sup> est une installation réalisée par l'artiste Jean-Claude Loubière constituée de 32 livres d'artiste suspendus au plafond de la médiathèque et « attrapables ».

En mettant ainsi à la disposition du public des livres qui habituellement ne se consultent qu'avec d'infimes précautions, l'artiste met en pratique son adage sur les livres qui, selon lui, doivent vivre, bouger, rencontrer les gens.

- La 2<sup>ème</sup> est une exposition de photographies de Carole Leurel intitulée « Bookface ». Le principe : faire des photographies en posant avec la couverture d'un livre comme prolongement de son propre corps ou visage.







## → ÉCOLE PUBLIQUE LOUISE MICHEL INSCRIPTIONS 2024/2025

Si vous souhaitez inscrire votre enfant pour la prochaine année scolaire, merci de prendre rendez-vous avec Valérie JUDEAUX, directrice de l'école et de vous munir du livret de famille, d'un justificatif de domicile et du carnet de santé le jour de l'inscription. Tél : ☎ 02 99 52 28 89  
Mail : ✉ [ecole.0351786b@ac-rennes.fr](mailto:ecole.0351786b@ac-rennes.fr)  
ou ✉ [ecole.primaire@saint-erblon.fr](mailto:ecole.primaire@saint-erblon.fr)  
🌐 [www.ecole-primaire-saint-erblon.ac-rennes.fr](http://www.ecole-primaire-saint-erblon.ac-rennes.fr)

## → RETOUR SUR ÉVÈNEMENTS

Pour sa deuxième édition, l'APEL de l'école Saint Jean a organisé son marché de Noël avec la participation de l'équipe enseignante. Les enfants et leurs parents ont pu profiter de nombreuses animations : ateliers décoration, espace contes, vente des cadeaux fabriqués par les enfants ainsi que l'installation d'une buvette digne d'un chalet de Noël. Et évidemment le Père Noël était également de la fête. Un vrai succès !  
C'est à cette occasion, que l'opération collective « 1 JOUET POUR NOËL » fut proposée et mise en place par l'APEL au profit de l'Épicerie Sociale « Partage, Amitié, Solidarité » de Saint-Erblon.  
Un moment de partage qui fait écho aux valeurs de l'APEL et de l'école de Saint-Jean en cette période festive !



## → JEUNES LYCÉENS ÉTRANGERS COLOMBIENS, ALLEMANDS & ITALIENS RECHERCHENT UNE FAMILLE D'ACCUEIL

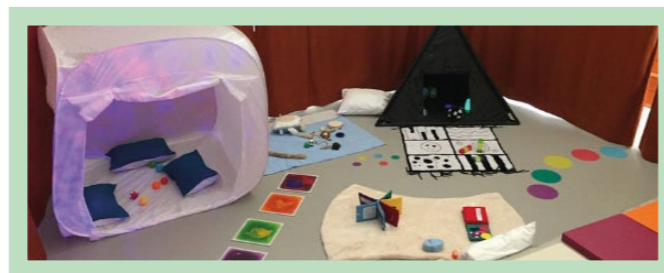
De jeunes étrangers viennent en France grâce à l'association CEI-Centre Echanges Internationaux. Ils viennent passer une année scolaire, un semestre ou quelques mois au collège ou au lycée, pour apprendre le français et découvrir notre culture. Afin de compléter cette expérience, ils vivent en immersion dans une famille française pendant toute

la durée du séjour.  
Si vous êtes intéressés pour les accueillir, n'hésitez pas à contacter l'association.

Renseignements : Bureau Coordinateur  
CEI Saint-Malo : Magali Fouqueré  
☎ 02 99 46 10 32 et ✉ [m.fouquere@groupe-cei.fr](mailto:m.fouquere@groupe-cei.fr)

## → SEMAINE NATIONALE DE LA PETITE ENFANCE 2024 À LA MÉDIATHÈQUE

• **Installation "Espace sensoriel" pour les 0-3 ans**  
Cet espace d'accueil des tout-petits vise à stimuler et éveiller leurs sens. Il a été conçu comme un parcours sensoriel composé de différentes textures, d'objets sonores et lumineux. **Du 2 mars au 10 avril.**



• **Histoire contée « Graine d'histoires » pour les 6 mois - 3 ans**  
Entre voix parlée et chantée et mise en corps, cette histoire contée par la conteuse Cathy Bonsergent est proposée à la médiathèque **le samedi 23 mars à 10h30**. Gratuit sur inscription (réservation à partir du 19 février).



## → UN SUCCÈS POUR LA CHORALE VOCAL'ISE

Retour sur le concert de Noël au profit de l'association Rire Médecin. Les choristes de Vocal'Isé ont pu remettre un chèque de 1200 €.



## → LA GAULE SAINT-ERBLONNAISE VOUS INFORME !

La pêche dans les étangs est interdite pour cause d'alevinage **du 1<sup>er</sup> janvier au 26 avril 2024**.

Prix des cartes - Pêcheurs de Saint-Erblon :  
• Carte à l'année ADULTE : 35 €  
• Carte à l'année ENFANT 12 à 16 ans : 20 €  
• Carte à la journée : 6 €

Prix des cartes - Pêcheurs d'Orgères et Noyal Chatillon :  
• Carte à l'année ADULTE : 50 €  
• Carte à l'année ENFANT 12 à 16 ans : 30 €  
• Carte à la journée : 10 €

Un lâcher de Truite aura lieu à l'étang amont **le 6 avril**, buvette et restauration seront sur place.

## → DU NOUVEAU À SAINT-ERBLON : SOUFFLE EN MOUVEMENT

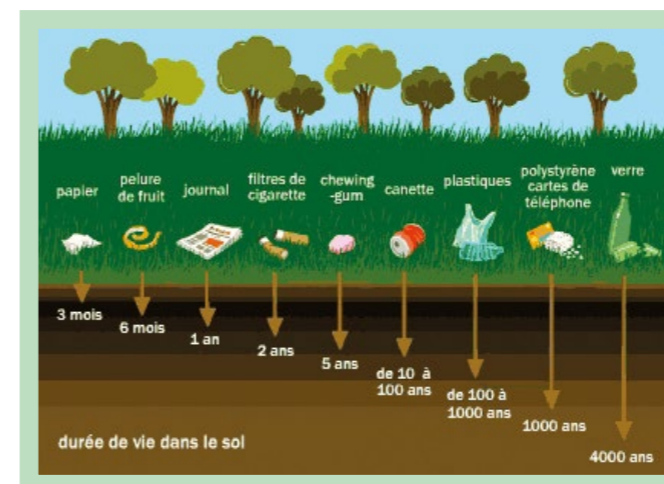
Marjolaine vous propose des ateliers de danse sacrée, danse méditative et cercle de parole.

« Ces ateliers sont ouverts à tous, aux femmes et aux hommes qui cherchent à se connaître à travers l'art de la danse et le partage avec d'autres à partir de questions essentielles. Tout le monde peut se mettre en mouvement et s'exprimer naturellement. Le jugement n'est pas de mise ici. Chacun trouve son chemin avec ce qu'il est dans l'instant présent. »

Vous pouvez contacter Marjolaine : ☎ 06 31 44 10 00  
✉ [marjolaine@lesouffleenmouvement.fr](mailto:marjolaine@lesouffleenmouvement.fr)



## → LE SAVIEZ-VOUS ?



## → EN 2024, LA FIN DU DÉPÔT DE TONTE EN DÉCHÈTERIE

Rennes Métropole encourage la pratique du « jardin zéro déchet » et décide la fin de l'apport des tontes en déchèteries, ainsi que l'arrêt des collectes de végétaux à domicile en intra-rocade à partir du **1<sup>er</sup> janvier 2024**. Les habitants vont être accompagnés dans cette transition et dans l'évolution de leurs habitudes de jardinage lors d'ateliers de formation au jardin « zéro déchet ». Des démonstrations seront organisées en déchèterie afin de permettre à tous les usagers d'adopter ces pratiques simples et vertueuses. La Métropole fera la promotion de kits mulching et de broyeurs. Les professionnels sont mobilisés pour développer une offre commerciale orientée vers le jardin zéro déchet.



## → DES NOUVELLES DES PASSERELLES DES PRAIRIES DE L'ISE

Vous avez pu constater que 2 passerelles au niveau des prairies de l'Isé sont inempruntables. Nous faisons le maximum pour remédier à la situation. Deux contretemps indépendants de notre volonté ont ralenti leur remplacement. Nous vous remercions pour votre patience. Dans l'attente, nous vous rappelons que l'accès aux prairies de l'Isé peut tout de même s'effectuer sans passer par ces passerelles.

## → DE NOUVEAUX AGENTS ONT INTÉGRÉ LES SERVICES MUNICIPAUX



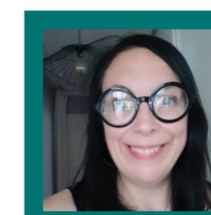
Véronique BLEUVEN est arrivée **depuis le 14 novembre** à la mairie. Peut être l'avez vous déjà rencontrée à l'accueil de la mairie sur ses missions de services à la population, d'état civil ou de gestion des salles communales. Si non, elle vous accueillera avec le sourire pour répondre à toutes vos problématiques.



Clotilde THOMAS a intégré ses nouvelles fonctions à la mairie **le 4 décembre** sur le poste d'agent comptable et d'assistante de direction. Avec plus de 3 ans d'expérience dans ce domaine, elle a su trouver rapidement ses marques.



Guillaume VIOLLET s'est joint à l'équipe administrative depuis **début janvier** sur le poste de responsable du CCAS de la commune. Il sera désormais disponible **le mardi et le vendredi de 9h à 12h** sur rendez-vous et au ☎ 02 99 52 33 95.



Anne-Sophie BOUGUET, recrutée dans le cadre d'une mutation professionnelle, reprend les suites de Laure BOURAGUBA et de Corentin LE LOUET. Elle saura vous renseigner sur les questions relatives à l'urbanisme, les permis de construire et la réglementation en vigueur.

Nous leur souhaitons à tous la bienvenue à Saint-Erblon. Consulter les offres d'emploi sur le site internet de la commune.